

# ITAIPU BINACIONAL



# AGENDA

Hora	Atividade	Responsável
7h30 – 8h	Apresentação	Stevan/Bublitz
8h – 8h30	Operação	Julio Dreher
8h30 – 9h	Manutenção	Domingo
9h – 9h30	Coffe break	
9h30 – 10h	Usina solar flutuante	Selena/Cesar
10h - 10h30	Segurança de barragens	Claudio
10h30 – 11h00	Segurança do trabalho e protecionais de combate a incêndio	Thiciane
13h30 – 16h30	Visita às instalações da Itaipu	Stevan / Cristiano
16h30 – 17h	Reunião de encerramento	Stevan / Cristiano

- Organograma da Itaipu
- Missão / Visão
- Bacia do Rio Paraná
- Usinas à montante e jusante
- Informe anual: faturamento / geração
- Investimentos relevantes

# Organograma da Itaipu



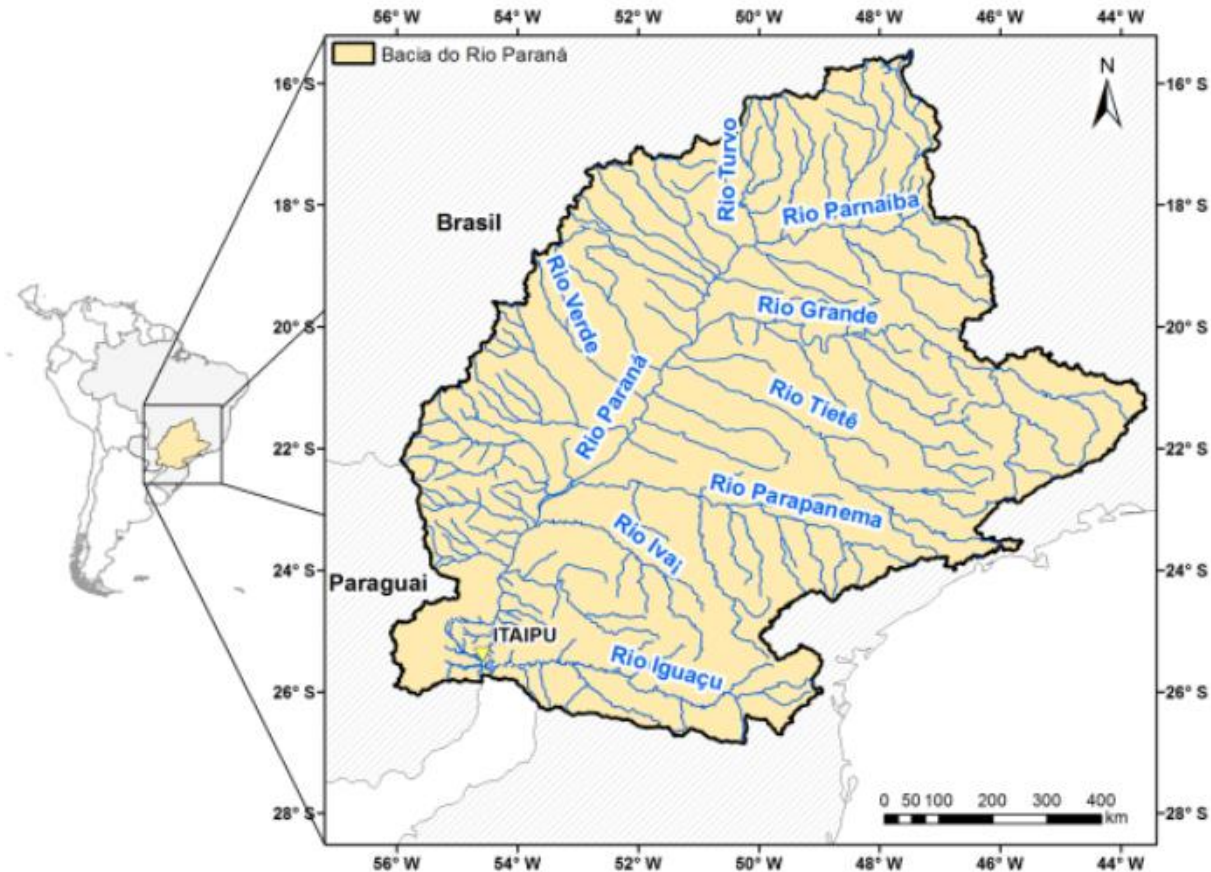
## MISSÃO

- Gerar energia elétrica de qualidade, com responsabilidade social e ambiental, contribuindo com o desenvolvimento sustentável no Brasil e no Paraguai.

## VISÃO

- Ser uma Entidade binacional moderna, colaborativa e comprometida com a integração regional, reconhecida pela excelência na geração de energia limpa e renovável e pela sua contribuição ao desenvolvimento sustentável do Paraguai e do Brasil.

# Bacia do Rio Paraná

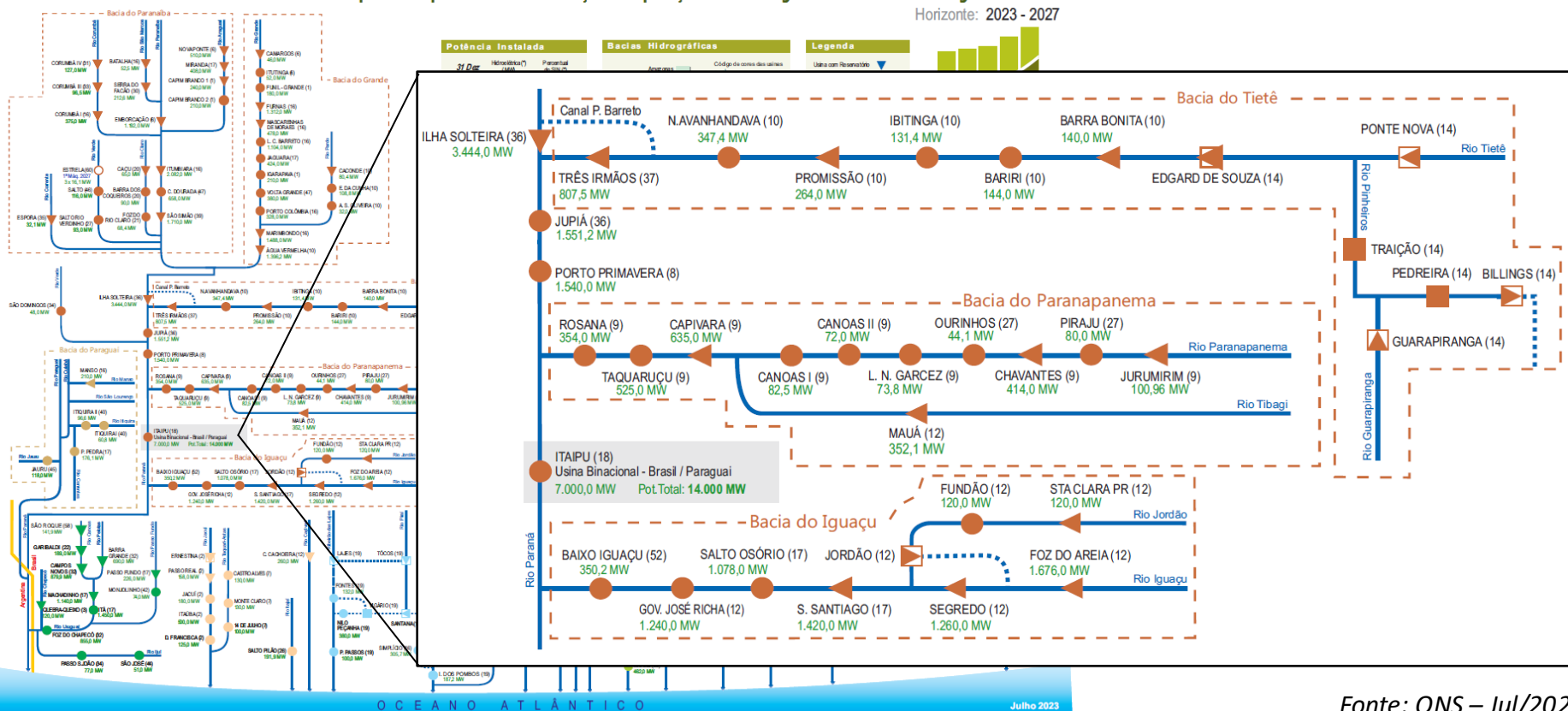


# SIN – Sistema Interligado Nacional

## Diagrama Esquemático das Usinas Hidroelétricas do SIN

Usinas Hidroelétricas Despachadas pelo ONS na Otimização da Operação Eletroenergética do Sistema Interligado Nacional

Horizonte: 2023 - 2027



# Faturamento / Geração 2024

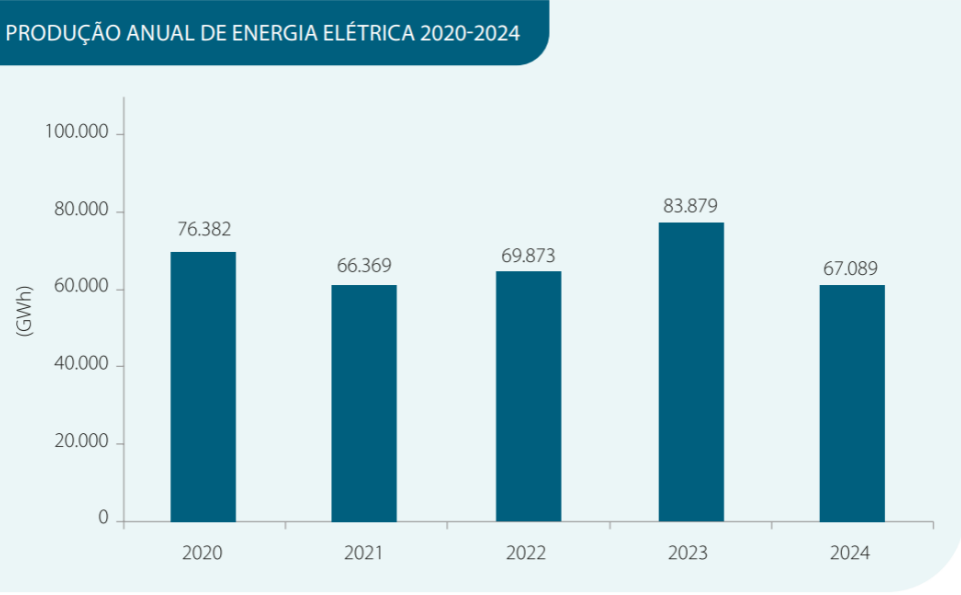


DESCRIÇÃO	Valores em US\$ milhões	
	Econômicos <sup>(1)</sup>	Financeiros <sup>(2)</sup>
Receitas operacionais – ENBPar e ANDE	3.015,9	2.962,6
Potência Contratada <sup>(3)</sup>	2.807,6	2.679,5
Remuneração por Cessão de Energia <sup>(3)</sup>	161,0	230,2
Royalties <sup>(3)</sup>	43,9	49,1
Ressarcimento dos Encargos de Adm. e Supervisão <sup>(3)</sup>	3,4	3,8
Receitas financeiras – ENBPar e ANDE	10,7	7,7
Acréscimos moratórios	10,7	7,7
TOTAL - ENBPar e ANDE	3.026,6	2.970,3
Receitas Operacionais	3.015,9	2.962,6
Receitas Financeiras	10,7	7,7

(1) Valores faturados e provisionados no ano (competência 2024).  
(2) Pagamentos efetuados pela ENBPar e pela ANDE (regime de caixa).  
(3) Incluem os saldos dos valores provisionados no ano anterior (correspondente a 2023).

## Faturamento

- US\$ 3.026,6 milhões



## Geração em 2022

- Total: 67.089 GWh
- Médio: 5.590,75 GWh/mês



# Investimentos Relevantes



Plano de Atualização  
Tecnológica – PAT



Ampliação da SEMD – Pátios 66  
e 23 kV

## Segurança de Barragens

- Atualização do Sistema de Otimização da Análise de Auscultação – SOAA
- Monitoramento sismográfico e acelerográfico
- Novos instrumentos nos trechos D, E, F

Atualização da Estrutura de  
Segurança da Área Industrial –  
ESAI



UPAC – Unidade de Proteção  
Anticorrosiva e Carpintaria



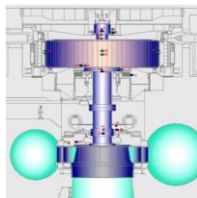
Modernização do Sistema de  
Detecção de Alarme de  
Incêndios – SDAI



Substituição de equipamentos  
de alta tensão da SEMD



Supervisão de Vibração e  
Pressão das UGs – SVP



Reforma e ampliação do Edifício  
da Produção



